

# マンション情報

価格にNEW!が付いているものは新規物件、▼は値下げした物件です

## ※ダイアパレス辻町

398万円 No. 15885

- 名古屋市北区辻町4丁目
- 地下鉄「上飯田」駅歩9分
- 構造 RC5階建4階 ● 建築 H2年10月
- 1DK ● 専有面積 23.37 m<sup>2</sup>
- 管理費 7,800 円 ● 修繕積立金 3,000 円



## 田幡ハイツ

500万円 No. 15948

NEW !

- 名古屋市北区田幡2丁目
- 地下鉄「黒川」駅歩5分
- 構造 RC4階建2階 ● 建築 S50年9月
- 3DK ● 専有面積 51.50 m<sup>2</sup>
- 管理費 6,000 円 ● 修繕積立金 0 円



## 上飯田ハイツ1号棟

640万円 No. 15497

- 名古屋市北区上飯田南町3丁目
- 地下鉄「上飯田」駅歩7分
- 構造 RC造5階建3階 ● 建築 S54年3月
- 3DK ● 専有面積 63.65 m<sup>2</sup>
- 管理費 3,000 円 ● 修繕積立金 7,100 円



## シーダ福德

640万円 No. 15542

値下

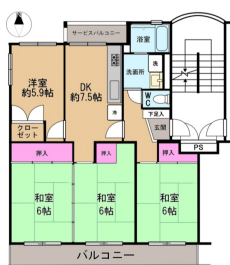
- 名古屋市北区福德町7丁目
- 市バス「福德町」停歩4分
- 構造 RC7階建2階 ● 建築 S59年11月
- 1DK ● 専有面積 49.00 m<sup>2</sup>
- 管理費 6,930 円 ● 修繕積立金 11,190 円



## 上飯田ハイツ

680万円 No. 15861

- 名古屋市北区上飯田南町3丁目
- 地下鉄「上飯田」駅歩7分
- 構造 RC造5階建5階 ● 建築 S54年3月
- 4DK ● 専有面積 71.74 m<sup>2</sup>
- 管理費 3,500 円 ● 修繕積立金 8,000 円



## 上飯田コーポラス

780万円 No. 15905

- 名古屋市北区上飯田西町3丁目
- 地下鉄「上飯田」駅歩5分
- 構造 R造8階建4階 ● 建築 S52年4月
- 2DK ● 専有面積 45.44 m<sup>2</sup>
- 管理費 7,000 円 ● 修繕積立金 7,500 円



## コープ野村上飯田

1,000万円 No. 16003

NEW !

- 名古屋市北区辻町流
- 地下鉄「上飯田」駅歩6分
- 構造 SRC13階建1階 ● 建築 S54年7月
- 4DK ● 専有面積 70.56 m<sup>2</sup>
- 管理費 6,600 円 ● 修繕積立金 1,320 円



## ライオンズマンション成願寺

1,050万円 No. 15344

- 名古屋市北区成願寺1丁目
- 市バス「中切町4丁目」停歩4分
- 構造 RC5階建3階 ● 建築 H2年9月
- 3LDK ● 専有面積 73.93 m<sup>2</sup>
- 管理費 14,000 円 ● 修繕積立金 13,900 円



# マンション情報

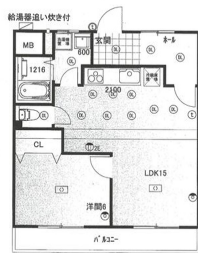
価格にNEW!が付いているものは新規物件、▼は値下げした物件です

## 鳩岡マンション

1,080 万円 No. 15986

- 名古屋市北区鳩岡町1丁目
- 地下鉄名城線「黒川」駅歩15分
- 構造 RC10階建5階
- 建築 S42年3月
- 1LDK
- 専有面積 49.70 m<sup>2</sup>
- 管理費 10,000 円
- 修繕積立金 8,000 円

NEW !



## アベニュー楠町A棟

1,100 万円 No. 15833

- 名古屋市北区中味鋤3丁目
- 名鉄小牧線「味鋤」駅歩16分
- 構造 RC6階建4階
- 建築 S60年8月
- 3LDK
- 専有面積 78.00 m<sup>2</sup>
- 管理費 5,400 円
- 修繕積立金 11,850 円



## ライオンズマンション成願寺第2

1,100 万円 No. 16008

- 名古屋市北区成願寺1丁目
- 市バス「中切町4丁目」停歩4分
- 構造 RC7階建2階
- 建築 H2年7月
- 3LDK
- 専有面積 71.38 m<sup>2</sup>
- 管理費 11,800 円
- 修繕積立金 29,410 円

NEW !



## 寿ぢやマンション大曽根

1,150 万円 No. 15771

- 名古屋市北区山田1丁目
- 地下鉄名城線「大曽根」駅歩3分
- 構造 SRC造11階建3
- 建築 S56年7月
- 2LDK
- 専有面積 44.85 m<sup>2</sup>
- 管理費 7,170 円
- 修繕積立金 11,560 円



## ユニーブルマンション飛騨

1,180 万円 No. 15846

- 名古屋市北区垣戸町1丁目
- 地下鉄「志賀本通」駅歩5分
- 構造 RC4階建2階
- 建築 S55年7月
- 3DK
- 専有面積 59.11 m<sup>2</sup>
- 管理費 9,600 円
- 修繕積立金 20,400 円



## コープ野村上飯田

1,180 万円 No. 15977

- 名古屋市北区辻町流
- 地下鉄「上飯田」駅歩6分
- 構造 SRC13階建1階
- 建築 S54年7月
- 3LDK
- 専有面積 81.04 m<sup>2</sup>
- 管理費 7,600 円
- 修繕積立金 1,520 円

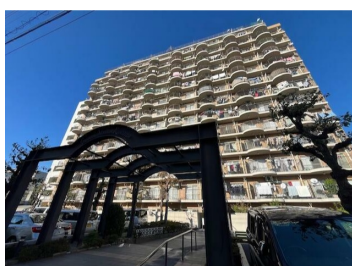
NEW !



## グランドメゾン上飯田

1,200 万円 No. 15924

- 名古屋市北区上飯田北町1丁目
- 地下鉄「上飯田」駅歩2分
- 構造 SRC14階建4階
- 建築 S59年11月
- 4LDK
- 専有面積 72.11 m<sup>2</sup>
- 管理費 9,440 円
- 修繕積立金 13,720 円



## ネオハイツ楠N棟

1,250 万円 No. 15848

- 名古屋市北区楠3丁目
- 城北線「味美」駅歩16分
- 構造 RC7階建3階
- 建築 S63年11月
- 2LDK
- 専有面積 71.61 m<sup>2</sup>
- 管理費 8,950 円
- 修繕積立金 21,480 円





# マンション情報

価格にNEW!が付いているものは新規物件、▼は値下げした物件です

## シャルム平安通

1,280 万円 No. 15725

- 名古屋市北区平安2丁目
- 地下鉄「平安通」駅歩7分
- 構造 RC7階建3階 ● 建築 S61年4月
- 2LDK ● 専有面積 55.48 m<sup>2</sup>
- 管理費 5,000 円 ● 修繕積立金 8,000 円

値下



## コープ野村織部

1,290 万円 No. 15744

- 名古屋市北区織部町
- 地下鉄「平安通」駅歩6分
- 構造 SRC13階建3階 ● 建築 S52年11月
- 3LDK ● 専有面積 75.46 m<sup>2</sup>
- 管理費 7,200 円 ● 修繕積立金 12,620 円

値下



## ライオンズマンション味鋺

1,290 万円 No. 15836

- 名古屋市北区東味鋺2丁目
- 名鉄小牧線「味鋺」駅歩3分
- 構造 RC6階建2階 ● 建築 S60年8月
- 2LDK ● 専有面積 64.38 m<sup>2</sup>
- 管理費 11,590 円 ● 修繕積立金 24,460 円

値下



## ※コープ野村織部

1,300 万円 No. 15953

- 名古屋市北区織部町
- 地下鉄「平安通」駅歩6分
- 構造 SRC13階建6階 ● 建築 S52年11月
- 3LDK ● 専有面積 70.56 m<sup>2</sup>
- 管理費 6,300 円 ● 修繕積立金 11,170 円

NEW !



## 大蔵ハウス

1,350 万円 No. 15850

- 名古屋市北区大蔵町
- 地下鉄名城線「志賀本通」駅歩3分
- 構造 RC造6階建6階 ● 建築 S46年7月
- 2LDK ● 専有面積 59.22 m<sup>2</sup>
- 管理費 6,000 円 ● 修繕積立金 12,000 円



## コープ野村織部

1,380 万円 No. 15574

- 名古屋市北区御成通3丁目
- 地下鉄「平安通」駅歩5分
- 構造 SRC造13階建5 ● 建築 S52年11月
- 3DK ● 専有面積 63.27 m<sup>2</sup>
- 管理費 5,700 円 ● 修繕積立金 11,011 円

値下



## レインボー楠

1,380 万円 No. 15845

- 名古屋市北区楠1丁目
- 名鉄小牧線「味鋺」駅歩30分
- 構造 RC6階建4階 ● 建築 H10年10月
- 3LDK ● 専有面積 83.52 m<sup>2</sup>
- 管理費 14,100 円 ● 修繕積立金 12,900 円

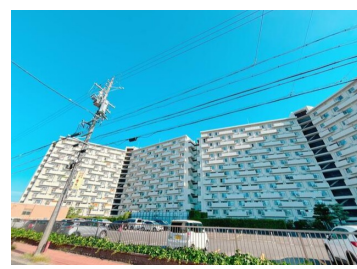
値下



## 中富住宅E棟

1,399 万円 No. 15832

- 名古屋市北区金城1丁目
- 地下鉄「名城公園」駅歩8分
- 構造 SRC14階建1・2 ● 建築 S48年5月
- 2LDK ● 専有面積 77.22 m<sup>2</sup>
- 管理費 7,000 円 ● 修繕積立金 10,000 円



# マンション情報

価格にNEW!が付いているものは新規物件、▼は値下げした物件です

## ライオンズマンション生駒町

1,470 万円

No. 15829

- 名古屋市北区生駒町3丁目
- 地下鉄名城線「志賀本通」駅歩5分
- 構造 RC造6階建3階
- 建築 H3年7月
- 3LDK
- 専有面積 66.38 m<sup>2</sup>
- 管理費 23,200 円
- 修繕積立金 20,580 円

値下



## 宝マンション齊宮司A棟

1,480 万円

No. 15876

- 名古屋市北区楠3丁目
- 城北線「味美」駅歩15分
- 構造 RC4階建1階
- 建築 H2年2月
- 3LDK
- 専有面積 70.79 m<sup>2</sup>
- 管理費 10,644 円
- 修繕積立金 21,431 円



## 宝・西味鋤ハイツ

1,480 万円

No. 15906

- 名古屋市北区西味鋤1丁目
- 市バス「西味鋤」停歩2分
- 構造 RC7階建7階
- 建築 H元年3月
- 3LDK
- 専有面積 84.99 m<sup>2</sup>
- 管理費 8,762 円
- 修繕積立金 15,617 円



## ライオンズマンション生駒町

1,490 万円

No. 15350

- 名古屋市北区生駒町3丁目
- 地下鉄名城線「志賀本通」駅歩5分
- 構造 RC造6階建4階
- 建築 H3年7月
- 3LDK
- 専有面積 66.15 m<sup>2</sup>
- 管理費 23,200 円
- 修繕積立金 8,900 円



## 宝マンショングランスクエア中切ア

1,490 万円

No. 15964

- 名古屋市北区中切町1丁目
- 地下鉄鶴舞線「庄内通」駅歩25分
- 構造 RC8階建2階
- 建築 H13年8月
- 3LDK
- 専有面積 67.76 m<sup>2</sup>
- 管理費 4,773 円
- 修繕積立金 10,004 円

NEW !

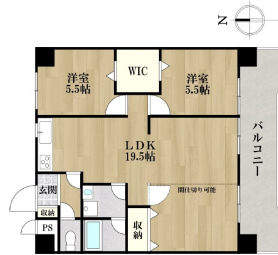


## カーサ志賀

1,499 万円

No. 15884

- 名古屋市北区志賀町3丁目
- 地下鉄名城線「黒川」駅歩9分
- 構造 RC7階建2階
- 建築 S56年8月
- 2LDK
- 専有面積 65.61 m<sup>2</sup>
- 管理費 13,000 円
- 修繕積立金 円



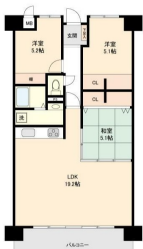
## 三井大曽根ハイツ

1,499 万円

No. 15956

- 名古屋市北区山田4丁目
- 地下鉄「大曽根」駅歩13分
- 構造 SRC造14階建10
- 建築 S57年2月
- 3LDK
- 専有面積 74.98 m<sup>2</sup>
- 管理費 4,500 円
- 修繕積立金 9,440 円

NEW !



## 宝マンション西味鋤第5

1,500 万円

No. 15947

- 名古屋市北区西味鋤2丁目
- 城北線「比良」駅歩14分
- 構造 RC9階建7階
- 建築 H6年10月
- 3LDK
- 専有面積 66.46 m<sup>2</sup>
- 管理費 6,770 円
- 修繕積立金 9,324 円

NEW !





# マンション情報

価格にNEW!が付いているものは新規物件、▼は値下げした物件です

## ※パルティール黒川

1,540 万円 No. 15799

- 名古屋市北区黒川本通4丁目
- 地下鉄名城線「黒川」駅歩3分
- 構造 RC9階建9階 ● 建築 H28年2月
- ワンルーム ● 専有面積 24.36 m<sup>2</sup>
- 管理費 8,800 円 ● 修繕積立金 2,300 円

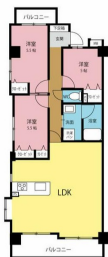


## 宝マンション楠第Ⅱ

1,580 万円 No. 15590

値下

- 名古屋市北区楠1丁目
- 城北線「味美」駅歩18分
- 構造 RC7階建2階 ● 建築 H9年2月
- 3LDK ● 専有面積 79.50 m<sup>2</sup>
- 管理費 6,905 円 ● 修繕積立金 13,457 円



## 三井大曽根ハイツ

1,580 万円 No. 15907

- 名古屋市北区山田4丁目
- 地下鉄「大曽根」駅歩14分
- 構造 SRC造14階建6 ● 建築 S57年2月
- 3LDK ● 専有面積 81.34 m<sup>2</sup>
- 管理費 4,800 円 ● 修繕積立金 10,000 円



## ユーハウス上飯田

1,799 万円 No. 15642

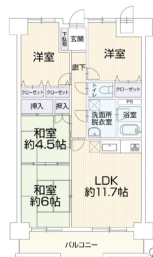
- 名古屋市北区上飯田通3丁目
- 地下鉄「上飯田」駅歩4分
- 構造 SRC造11階建10 ● 建築 H2年2月
- 2LDK ● 専有面積 64.82 m<sup>2</sup>
- 管理費 8,800 円 ● 修繕積立金 10,000 円



## エスポア城北

1,799 万円 No. 15732

- 名古屋市北区安井1丁目
- 地下鉄名城線「黒川」駅歩22分
- 構造 RC12階建9階 ● 建築 S57年7月
- 4LDK ● 専有面積 74.33 m<sup>2</sup>
- 管理費 7,560 円 ● 修繕積立金 7,840 円



## グランドメゾン平安通

1,880 万円 No. 15295

- 名古屋市北区平安2丁目
- 地下鉄「平安通」駅歩2分
- 構造 RC造14階建3階 ● 建築 S59年4月
- 2LDK ● 専有面積 57.58 m<sup>2</sup>
- 管理費 9,300 円 ● 修繕積立金 12,080 円



## ライオンズマンション尾上町

1,890 万円 No. 15754

値下

- 名古屋市北区辻町字流
- 地下鉄「志賀本通」駅歩12分
- 構造 SRC14階建9階 ● 建築 S62年3月
- 2LDK ● 専有面積 63.67 m<sup>2</sup>
- 管理費 6,600 円 ● 修繕積立金 12,730 円



## グランドメゾン萩野

1,980 万円 No. 15976

NEW !

- 名古屋市北区萩野通1丁目
- 地下鉄「黒川」駅歩12分
- 構造 SRC造12階建12 ● 建築 S59年3月
- 2LDK ● 専有面積 68.25 m<sup>2</sup>
- 管理費 7,200 円 ● 修繕積立金 16,600 円



# マンション情報

価格にNEW!が付いているものは新規物件、▼は値下げした物件です

## 宝マンショングランスクエア中切ア 1,990 万円 No. 15448

- 名古屋市北区中切町1丁目
- 地下鉄鶴舞線「庄内通」駅歩25分
- 構造 RC8階建1階 ● 建築 H13年8月
- 3LDK ● 専有面積 67.76 m<sup>2</sup>
- 管理費 4,773 円 ● 修繕積立金 10,234 円



## アーバンラフレ志賀14号棟 1,999 万円 No. 15959

- 名古屋市北区志賀町4丁目
- 地下鉄名城線「黒川」駅歩14分
- 構造 RC6階建5階 ● 建築 H2年11月
- 2SLDK ● 専有面積 72.02 m<sup>2</sup>
- 管理費 11,700 円 ● 修繕積立金 8,200 円

NEW !



## 三井大曽根ハイツ 2,090 万円 No. 16019

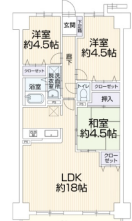
- 名古屋市北区山田4丁目
- 地下鉄「大曽根」駅歩14分
- 構造 SRC造14階建11 ● 建築 S57年2月
- 3LDK ● 専有面積 79.38 m<sup>2</sup>
- 管理費 4,800 円 ● 修繕積立金 10,000 円

NEW !



## 宝マンション中切町 2,099 万円 No. 15761

- 名古屋市北区中切町4丁目
- 市バス「中切町」停歩2分
- 構造 SRC15階建5階 ● 建築 H10年4月
- 3LDK ● 専有面積 72.33 m<sup>2</sup>
- 管理費 4,700 円 ● 修繕積立金 15,923 円



## ライオンズマンション尾上町 2,180 万円 No. 15887

- 名古屋市北区辻町字流
- 地下鉄「志賀本通」駅歩11分
- 構造 SRC14階建6階 ● 建築 S62年3月
- 3LDK ● 専有面積 64.97 m<sup>2</sup>
- 管理費 6,800 円 ● 修繕積立金 12,990 円

値下



## シティコーポ鳩岡B棟 2,198 万円 No. 15811

- 名古屋市北区鳩岡町1丁目
- 地下鉄名城線「黒川」駅歩14分
- 構造 SRC12階建3階 ● 建築 S63年11月
- 3LDK ● 専有面積 85.20 m<sup>2</sup>
- 管理費 10,000 円 ● 修繕積立金 19,000 円



## メイツ黒川 2,200 万円 No. 15786

- 名古屋市北区天道町1丁目
- 地下鉄名城線「黒川」駅歩17分
- 構造 RC7階建2階 ● 建築 H14年2月
- 3LDK ● 専有面積 77.76 m<sup>2</sup>
- 管理費 8,700 円 ● 修繕積立金 12,500 円

値下



## ライオンズマンション尾上町 2,250 万円 No. 15911

- 名古屋市北区辻町字流
- 地下鉄「志賀本通」駅歩12分
- 構造 SRC14階建13階 ● 建築 S62年3月
- 3LDK ● 専有面積 64.97 m<sup>2</sup>
- 管理費 6,800 円 ● 修繕積立金 12,990 円

値下





**ザ・シーン城北アストロタワー 2,280 万円 No. 15978**

- 名古屋市北区成願寺1丁目
- 市バス「中切町4丁目」停歩4分
- 構造 RC43階建14階 ● 建築 平成8年3月
- 4LDK ● 専有面積 107.28 m<sup>2</sup>
- 管理費 17,100 円 ● 修繕積立金 7,300 円

**NEW !**



**イトーピア第2大曽根マンション 2,280 万円 No. 15987**

- 名古屋市北区大曽根4丁目
- 地下鉄「大曽根」駅歩4分
- 構造 SRC14階建11階 ● 建築 S60年10月
- 3LDK ● 専有面積 66.46 m<sup>2</sup>
- 管理費 8,600 円 ● 修繕積立金 15,900 円

**NEW !**



**ダイヤパレス平安通 2,299 万円 No. 15166**

- 名古屋市北区平安2丁目
- 地下鉄「平安通」駅歩7分
- 構造 SRC11階建4階 ● 建築 H3年6月
- 3LDK ● 専有面積 72.66 m<sup>2</sup>
- 管理費 6,500 円 ● 修繕積立金 7,230 円



**ファミリアーレ西味鋤 2,380 万円 No. 15683**

- 名古屋市北区西味鋤4丁目
- 市バス「味鋤住宅」停歩2分
- 構造 RC10階建5階 ● 建築 H21年10月
- 3LDK ● 専有面積 78.97 m<sup>2</sup>
- 管理費 14,640 円 ● 修繕積立金 12,600 円



**サンピボット指金 2,380 万円 No. 16015**

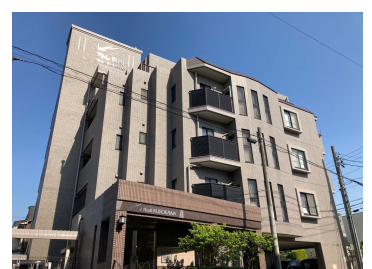
- 名古屋市北区平安2丁目
- 地下鉄「平安通」駅歩5分
- 構造 SRC9階建1階 ● 建築 H元年3月
- 3LDK ● 専有面積 70.57 m<sup>2</sup>
- 管理費 12,970 円 ● 修繕積立金 19,300 円



**サンマンションアトレ黒川 2,400 万円 No. 16016**

- 名古屋市北区元志賀町2丁目
- 地下鉄「黒川」駅歩6分
- 構造 RC5階建2階 ● 建築 H10年7月
- 3LDK ● 専有面積 66.86 m<sup>2</sup>
- 管理費 13,700 円 ● 修繕積立金 16,840 円

**NEW !**



**ザ・シーン城北アストロタワー 2,490 万円 No. 15555**

- 名古屋市北区成願寺1丁目
- 市バス「中切町4丁目」停歩4分
- 構造 RC43階建10階 ● 建築 平成8年3月
- 3LDK ● 専有面積 107.28 m<sup>2</sup>
- 管理費 17,100 円 ● 修繕積立金 7,300 円



**ユニーブル黒川シティ 2,495 万円 No. 15470**

- 名古屋市北区鳩岡町1丁目
- 地下鉄名城線「黒川」駅歩18分
- 構造 RC10階建6階 ● 建築 H16年8月
- 2LDK ● 専有面積 72.88 m<sup>2</sup>
- 管理費 8,000 円 ● 修繕積立金 17,130 円



# マンション情報

価格にNEW!が付いているものは新規物件、▼は値下げした物件です

## アーバンラフレ志賀17号棟

2,499 万円

No. 16001

- 名古屋市北区志賀町4丁目
- 地下鉄名城線「黒川」駅歩10分
- 構造 RC8階建5階
- 建築 H5年3月
- 4LDK
- 専有面積 83.88 m<sup>2</sup>
- 管理費 15,500 円
- 修繕積立金 9,400 円

NEW !



## メイツ黒川

2,580 万円

No. 15601

- 名古屋市北区天道町1丁目
- 地下鉄名城線「黒川」駅歩18分
- 構造 RC7階建5階
- 建築 H14年2月
- 3LDK
- 専有面積 76.18 m<sup>2</sup>
- 管理費 8,500 円
- 修繕積立金 12,200 円

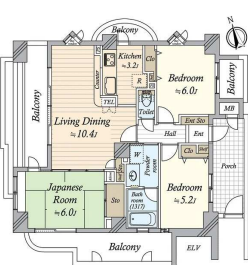


## ローレルコート志賀本通

2,580 万円

No. 15634

- 名古屋市北区若葉通2丁目
- 地下鉄「志賀本通」駅歩3分
- 構造 SRC15階建2階
- 建築 H13年2月
- 3LDK
- 専有面積 69.06 m<sup>2</sup>
- 管理費 7,900 円
- 修繕積立金 19,820 円



## アンビックス志賀ストリートタワー

2,590 万円

No. 15671

- 名古屋市北区志賀本通1丁目
- 地下鉄名城線「志賀本通」駅歩3分
- 構造 RC造25階建8階
- 建築 H5年11月
- 1LDK
- 専有面積 55.87 m<sup>2</sup>
- 管理費 10,100 円
- 修繕積立金 10,100 円



## サンマンションアトレ志賀本通

2,599 万円

No. 15709

- 名古屋市北区辻本通1丁目
- 地下鉄「志賀本通」駅歩8分
- 構造 RC7階建5階
- 建築 H7年7月
- 3LDK
- 専有面積 70.14 m<sup>2</sup>
- 管理費 5,600 円
- 修繕積立金 11,360 円



## ダイアパレス平安通

2,599 万円

No. 15774

- 名古屋市北区平安2丁目
- 地下鉄「平安通」駅歩5分
- 構造 SRC11階建2階
- 建築 H3年6月
- 4LDK
- 専有面積 85.54 m<sup>2</sup>
- 管理費 7,600 円
- 修繕積立金 8,510 円



## 野村ステイツ黒川エアリフォルテ

2,620 万円

No. 15870

- 名古屋市北区清水5丁目
- 地下鉄名城線「黒川」駅歩7分
- 構造 SRC造9階建2階
- 建築 H10年11月
- 3LDK
- 専有面積 77.31 m<sup>2</sup>
- 管理費 11,600 円
- 修繕積立金 25,900 円



## ライオンズマンション平安通

2,650 万円

No. 15546

- 名古屋市北区上飯田南町2丁目
- 地下鉄「上飯田」駅歩6分
- 構造 SRC造12階建3
- 建築 H10年8月
- 3LDK
- 専有面積 76.27 m<sup>2</sup>
- 管理費 11,900 円
- 修繕積立金 7,630 円



値下



# マンション情報

価格にNEW!が付いているものは新規物件、▼は値下げした物件です

## プリンスハイツ志賀公園

2,690 万円 No. 15767

- 名古屋市北区水草町
- 地下鉄名城線「黒川」駅歩12分
- 構造 RC9階建3階 ● 建築 H12年2月
- 3LDK ● 専有面積 77.72 m<sup>2</sup>
- 管理費 9,700 円 ● 修繕積立金 14,770 円



## ※ザ・シーン城北アストロタワー

2,690 万円 No. 15802

- 名古屋市北区成願寺1丁目
- 市バス「中切町4丁目」停歩4分
- 構造 RC43階建23階 ● 建築 平成8年3月
- 4LDK ● 専有面積 116.13 m<sup>2</sup>
- 管理費 18,500 円 ● 修繕積立金 7,600 円



## ザ・シーン城北アストロタワー

2,698 万円 No. 15979

NEW !

- 名古屋市北区成願寺1丁目
- 市バス「中切町4丁目」停歩4分
- 構造 RC43階建36階 ● 建築 平成8年3月
- 3LDK ● 専有面積 117.07 m<sup>2</sup>
- 管理費 18,600 円 ● 修繕積立金 7,600 円



## サンハウス浄心

2,699 万円 No. 15553

値下

- 名古屋市西区浄心本通3丁目
- 地下鉄「浄心」駅歩6分
- 構造 SRC15階建6階 ● 建築 平成7年3月
- 4LDK ● 専有面積 77.07 m<sup>2</sup>
- 管理費 5,400 円 ● 修繕積立金 6,900 円

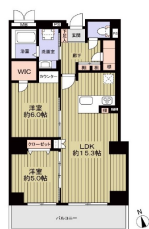


## ポルト大曽根

2,790 万円 No. 15723

値下

- 名古屋市北区大曽根3丁目
- 地下鉄名城線「大曽根」駅歩4分
- 構造 SRC造14階建11 ● 建築 H8年11月
- 2LDK ● 専有面積 66.53 m<sup>2</sup>
- 管理費 9,300 円 ● 修繕積立金 16,100 円



## アンビックス志賀ストリートタワー

2,790 万円 No. 15726

- 名古屋市北区志賀本通1丁目
- 地下鉄名城線「志賀本通」駅歩3分
- 構造 RC造25階建6階 ● 建築 H5年11月
- 2LDK ● 専有面積 70.13 m<sup>2</sup>
- 管理費 12,600 円 ● 修繕積立金 12,670 円



## 宝マンション東志賀

2,880 万円 No. 15670

- 名古屋市北区長喜町3丁目
- 地下鉄「志賀本通」駅歩13分
- 構造 RC造11階建4階 ● 建築 平成14年9月
- 3LDK ● 専有面積 75.52 m<sup>2</sup>
- 管理費 5,730 円 ● 修繕積立金 11,461 円

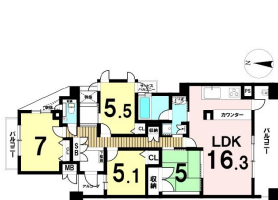


## D'クラディア城北

2,900 万円 No. 16009

NEW !

- 名古屋市北区天道町3丁目
- 地下鉄名城線「黒川」駅歩20分
- 構造 RC7階建2階 ● 建築 H18年6月
- 4LDK ● 専有面積 90.48 m<sup>2</sup>
- 管理費 15,740 円 ● 修繕積立金 18,190 円



ザ・シーン城北アストロタワー 2,950 万円 No. 16004

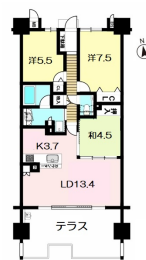
- 名古屋市北区成願寺1丁目
- 市バス「中切町4丁目」徒歩4分
- 構造 RC43階建35階 ● 建築 平成8年3月
- 4LDK ● 専有面積 116.13 m<sup>2</sup>
- 管理費 20,500 円 ● 修繕積立金 9,000 円

NEW !



プレミスト上飯田 2,980 万円 No. 15647

- 名古屋市北区上飯田南町2丁目
- 地下鉄「平安通」駅歩5分
- 構造 RC8階建1階 ● 建築 H21年6月
- 3LDK ● 専有面積 75.57 m<sup>2</sup>
- 管理費 15,110 円 ● 修繕積立金 9,240 円



ザ・シーン城北アストロタワー 2,980 万円 No. 15921

- 名古屋市北区成願寺1丁目
- 市バス「中切町4丁目」徒歩6分
- 構造 RC43階建36階 ● 建築 平成8年3月
- 3LDK ● 専有面積 117.07 m<sup>2</sup>
- 管理費 18,600 円 ● 修繕積立金 7,600 円

値下



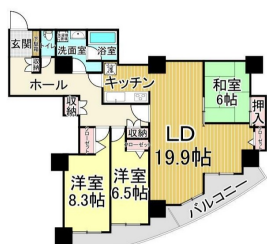
ファミリーレ大曽根レジデンス 2,999 万円 No. 15816

- 名古屋市北区大曽根2丁目
- 名鉄瀬戸線「森下」駅歩1分
- 構造 RC造15階建8階 ● 建築 H24年7月
- 2LDK ● 専有面積 65.62 m<sup>2</sup>
- 管理費 6,590 円 ● 修繕積立金 12,213 円



ザ・シーン城北アストロタワー 3,000 万円 No. 15895

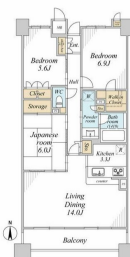
- 名古屋市北区成願寺1丁目
- 市バス「中切町4丁目」徒歩4分
- 構造 RC43階建33階 ● 建築 平成8年3月
- 3LDK ● 専有面積 107.28 m<sup>2</sup>
- 管理費 17,100 円 ● 修繕積立金 7,300 円



プラウド平安通 3,080 万円 No. 16006

- 名古屋市北区上飯田南町3丁目
- 地下鉄「平安通」駅歩8分
- 構造 RC造9階建7階 ● 建築 H16年8月
- 3LDK ● 専有面積 80.68 m<sup>2</sup>
- 管理費 9,800 円 ● 修繕積立金 19,900 円

NEW !



プラウド平安通 3,280 万円 No. 15612

- 名古屋市北区上飯田南町3丁目
- 地下鉄「平安通」駅歩11分
- 構造 RC造9階建7階 ● 建築 H16年9月
- 3LDK ● 専有面積 89.02 m<sup>2</sup>
- 管理費 10,900 円 ● 修繕積立金 22,000 円

値下



平安通シティハウス 3,280 万円 No. 15659

- 名古屋市北区八龍町1丁目
- 地下鉄「平安通」駅歩6分
- 構造 RC造8階建5階 ● 建築 H11年3月
- 4LDK ● 専有面積 94.38 m<sup>2</sup>
- 管理費 12,610 円 ● 修繕積立金 39,070 円





# マンション情報

価格にNEW!が付いているものは新規物件、▼は値下げした物件です

## メリアB棟

3,280 万円 No. 15685

- 名古屋市北区尾上町
- 地下鉄「志賀本通」駅歩9分
- 構造 RC8階建1階
- 建築 H17年10月
- 3LDK
- 専有面積 71.68 m<sup>2</sup>
- 管理費 10,300 円
- 修繕積立金 10,610 円

値下



## ダイアパレスすずらん公園

3,280 万円 No. 15871

- 名古屋市北区東大杉町3丁目
- 名鉄瀬戸線「森下」駅歩6分
- 構造 RC8階建7階
- 建築 H15年9月
- 2SLDK
- 専有面積 71.16 m<sup>2</sup>
- 管理費 8,570 円
- 修繕積立金 19,200 円

値下



## ロフティ大曽根

3,290 万円 No. 15860

- 名古屋市北区山田4丁目
- 地下鉄「大曽根」駅歩12分
- 構造 RC造15階建10
- 建築 H28年3月
- 3LDK
- 専有面積 76.20 m<sup>2</sup>
- 管理費 8,800 円
- 修繕積立金 6,210 円

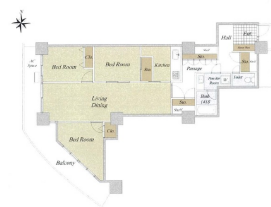


## ザ・シーン城北アストロタワー

3,380 万円 No. 15960

- 名古屋市北区成願寺1丁目
- 市バス「中切町4丁目」停歩4分
- 構造 RC43階建27階
- 建築 平成8年3月
- 3LDK
- 専有面積 98.69 m<sup>2</sup>
- 管理費 15,800 円
- 修繕積立金 7,000 円

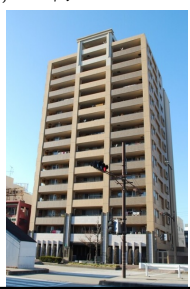
NEW !



## ライオンズクラテ大曽根

3,390 万円 No. 15766

- 名古屋市北区大曽根4丁目
- JR「大曽根」駅歩5分
- 構造 SRC造15階建6
- 建築 H15年12月
- 3LDK
- 専有面積 78.01 m<sup>2</sup>
- 管理費 13,850 円
- 修繕積立金 16,380 円



## ロイヤルクレスト志賀公園

3,480 万円 No. 15712

- 名古屋市北区中丸町3丁目
- 地下鉄「黒川」駅歩16分
- 構造 RC11階建5階
- 建築 H18年12月
- 3LDK
- 専有面積 85.88 m<sup>2</sup>
- 管理費 13,310 円
- 修繕積立金 8,590 円

値下



## ファミリーレ大曽根

3,480 万円 No. 15974

- 名古屋市北区山田2丁目
- 地下鉄名城線「大曽根」駅歩5分
- 構造 RC造12階建8階
- 建築 S57年2月
- 3LDK
- 専有面積 81.07 m<sup>2</sup>
- 管理費 9,500 円
- 修繕積立金 21,288 円

NEW !

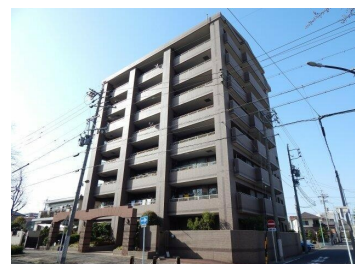
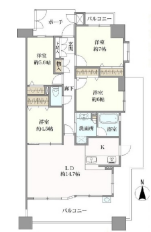


## ライオンズマンション大曽根第3

3,580 万円 No. 15795

- 名古屋市北区大曽根1丁目
- 名鉄瀬戸線「森下」駅歩5分
- 構造 RC造8階建6階
- 建築 H13年1月
- 4LDK
- 専有面積 90.26 m<sup>2</sup>
- 管理費 15,000 円
- 修繕積立金 21,700 円

値下



# マンション情報

価格にNEW!が付いているものは新規物件、▼は値下げした物件です

## メリア

3,680 万円 No. 15844

- 名古屋市北区尾上町
- 地下鉄「平安通」駅歩8分
- 構造 SRC20階建7階 ● 建築 H17年2月
- 3LDK ● 専有面積 90.35 m<sup>2</sup>
- 管理費 12,900 円 ● 修繕積立金 14,280 円



## プレサンスロジェ志賀本通

3,780 万円 No. 15702

- 名古屋市北区若葉通3丁目
- 地下鉄「志賀本通」駅歩4分
- 構造 RC13階建13階 ● 建築 R2年4月
- 2LDK ● 専有面積 67.72 m<sup>2</sup>
- 管理費 8,940 円 ● 修繕積立金 4,740 円



## D'クラディア城北

3,780 万円 No. 15798

- 名古屋市北区天道町3丁目
- 地下鉄名城線「黒川」駅歩19分
- 構造 RC7階建4階 ● 建築 H18年6月
- 3SLDK ● 専有面積 90.48 m<sup>2</sup>
- 管理費 15,740 円 ● 修繕積立金 18,190 円



## ファミリアーレ平安通

3,790 万円 No. 15883

- 名古屋市北区平安2丁目
- 地下鉄「平安通」駅歩7分
- 構造 RC10階建9階 ● 建築 R4年1月
- 3LDK ● 専有面積 63.78 m<sup>2</sup>
- 管理費 7,040 円 ● 修繕積立金 8,040 円



## アンビックス志賀ストリートタワー 3,790 万円 No. 15951

- 名古屋市北区志賀本通1丁目
- 地下鉄名城線「志賀本通」駅歩3分
- 構造 RC造25階建5階 ● 建築 H5年11月
- 3LDK ● 専有面積 90.29 m<sup>2</sup>
- 管理費 16,300 円 ● 修繕積立金 19,580 円

NEW !



## ファミリアーレ平安通

3,980 万円 No. 15880

- 名古屋市北区平安2丁目
- 地下鉄「平安通」駅歩5分
- 構造 RC10階建1階 ● 建築 R4年1月
- 3LDK ● 専有面積 65.40 m<sup>2</sup>
- 管理費 7,218 円 ● 修繕積立金 8,244 円



## プレサンスロジェ志賀本通テラス 3,980 万円 No. 15888

- 名古屋市北区杉栄町4丁目
- 地下鉄「志賀本通」駅歩6分
- 構造 RC15階建3階 ● 建築 R6年8月
- 3LDK ● 専有面積 60.48 m<sup>2</sup>
- 管理費 10,890 円 ● 修繕積立金 6,050 円



## ファミリアーレ大曽根アーバンゲ 3,980 万円 No. 16017

- 名古屋市北区平安1丁目
- 地下鉄「大曽根」駅歩5分
- 構造 RC15階建12階 ● 建築 R5年2月
- 3LDK ● 専有面積 64.44 m<sup>2</sup>
- 管理費 8,510 円 ● 修繕積立金 7,560 円

NEW !





## マンション情報

価格にNEW!が付いているものは新規物件、▼は値下げした物件です

### ファミリーレ大曽根アーバンゲー 4,110 万円 No. 15894

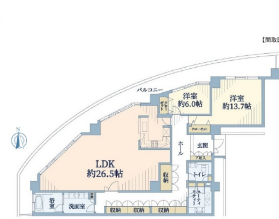
- 名古屋市北区平安1丁目
- 地下鉄「平安通」駅歩5分
- 構造 RC15階建9階 ● 建築 R5年2月
- 2LDK ● 専有面積 60.12 m<sup>2</sup>
- 管理費 7,930 円 ● 修繕積立金 7,050 円



### ザ・シーン城北アストロタワー 4,180 万円 No. 15700

- 名古屋市北区成願寺1丁目
- 市バス「中切町4丁目」停歩4分
- 構造 RC43階建40階 ● 建築 平成8年3月
- 3LDK ● 専有面積 165.49 m<sup>2</sup>
- 管理費 26,300 円 ● 修繕積立金 12,800 円

値下



### プレサンスロジェ黒川 4,180 万円 No. 15910

- 名古屋市北区田幡1丁目
- 地下鉄「黒川」駅歩4分
- 構造 RC15階建13階 ● 建築 H29年2月
- 3LDK ● 専有面積 74.22 m<sup>2</sup>
- 管理費 8,000 円 ● 修繕積立金 14,340 円



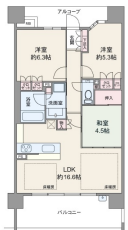
### プレサンスグラン名城公園 4,680 万円 No. 15937

- 名古屋市北区柳原3丁目
- 地下鉄「名城公園」駅歩7分
- 構造 RC造10階建3階 ● 建築 R2年9月
- 3SLDK ● 専有面積 78.94 m<sup>2</sup>
- 管理費 5,670 円 ● 修繕積立金 7,500 円



### パークホームズ名城公園 4,880 万円 No. 15886

- 名古屋市北区柳原3丁目
- 地下鉄名城線「名城公園」駅歩6分
- 構造 RC造8階建5階 ● 建築 H24年8月
- 3LDK ● 専有面積 71.67 m<sup>2</sup>
- 管理費 14,190 円 ● 修繕積立金 30,890 円



### ポルト大曽根 5,380 万円 No. 15946

- 名古屋市北区大曽根3丁目
- 地下鉄名城線「大曽根」駅歩4分
- 構造 SRC造14階建14 ● 建築 H8年11月
- 2SLDK ● 専有面積 117.34 m<sup>2</sup>
- 管理費 16,400 円 ● 修繕積立金 29,700 円

NEW !

