

マンション情報

価格にNEW!が付いているものは新規物件、▼は値下げした物件です

第二コーポエビス

500 万円

No. 15764

- 清須市西枇杷島町恵比須
- JR「枇杷島」駅歩7分
- 構造 S造3階建3階
- 建築 S56年11月
- 3LDK
- 専有面積 68.04 m²
- 管理費 11,000 円
- 修繕積立金 0 円

値下



コンセール新川一番館

570 万円

No. 15847

- 清須市桃栄4丁目
- 名鉄本線「新川橋」駅歩11分
- 構造 RC5階建5階
- 建築 H1年3月
- 3LDK
- 専有面積 63.89 m²
- 管理費 11,500 円
- 修繕積立金 9,580 円



宝・新川ハイツ

700 万円

No. 15917

- 清須市阿原神門
- JR「枇杷島」駅歩12分
- 構造 SRC10階建2階
- 建築 H元年7月
- 3LDK
- 専有面積 70.05 m²
- 管理費 6,136 円
- 修繕積立金 13,162 円

値下



第二コーポエビス

850 万円

No. 15351

- 清須市西枇杷島町恵比須
- JR「枇杷島」駅歩7分
- 構造 S造3階建2階
- 建築 S56年10月
- 1LDK
- 専有面積 56.70 m²
- 管理費 円
- 修繕積立金 円



宝新川ハイツ

1,080 万円

No. 15402

- 清須市阿原神門
- JR「枇杷島」駅歩14分
- 構造 SRC10階建4階
- 建築 H元年7月
- 3LDK
- 専有面積 63.38 m²
- 管理費 5,553 円
- 修繕積立金 11,932 円



コンセール新川二番館

1,199 万円

No. 15571

- 清須市西堀江
- 名鉄本線「新川橋」駅歩11分
- 構造 RC7階建2階
- 建築 H1年12月
- 3LDK
- 専有面積 68.61 m²
- 管理費 8,600 円
- 修繕積立金 15,230 円

値下

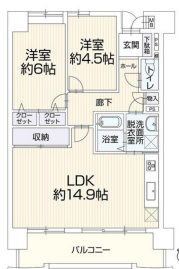


グラン・ピア新川町

1,199 万円

No. 15699

- 清須市土器野
- 名鉄本線「新川橋」駅歩12分
- 構造 RC8階建2階
- 建築 H1年6月
- 2LDK
- 専有面積 61.16 m²
- 管理費 5,140 円
- 修繕積立金 11,140 円



チサンマンション小田井

1,480 万円

No. 14865

- 清須市西枇杷島城並3丁目
- 名鉄犬山線「中小田井」駅歩10分
- 構造 RC4階建1階
- 建築 S63年12月
- 2LDK
- 専有面積 55.40 m²
- 管理費 8,000 円
- 修繕積立金 11,100 円



マンション情報

価格にNEW!が付いているものは新規物件、▼は値下げした物件です

グランドメゾン小田井

1,480 万円 No. 15920

- 清須市西枇杷島上新
- 名鉄犬山線「下小田井」駅徒歩2分
- 構造 SRC12階建3階 ● 建築 H5年4月
- 3LDK ● 専有面積 74.05 m²
- 管理費 5,700 円 ● 修繕積立金 7,100 円



コンセール新川二番館

1,550 万円 No. 15892

- 清須市西堀江
- 名鉄本線「新川橋」駅徒歩10分
- 構造 RC7階建6階 ● 建築 H1年12月
- 2LDK ● 専有面積 55.78 m²
- 管理費 7,000 円 ● 修繕積立金 12,380 円



宝・新川ハイツ

1,590 万円 No. 15636

- 清須市阿原神門
- JR「枇杷島」駅徒歩12分
- 構造 SRC10階建4階 ● 建築 H元年7月
- 3LDK ● 専有面積 76.80 m²
- 管理費 6,728 円 ● 修繕積立金 14,390 円



※宝マンション小田井

1,690 万円 No. 15383

- 清須市西枇杷島城並2丁目
- 名鉄犬山線「下小田井」駅徒歩9分
- 構造 RC8階建6階 ● 建築 H11年7月
- 4LDK ● 専有面積 72.33 m²
- 管理費 4,970 円 ● 修繕積立金 11,175 円



レインボー新川

1,780 万円 No. 15915

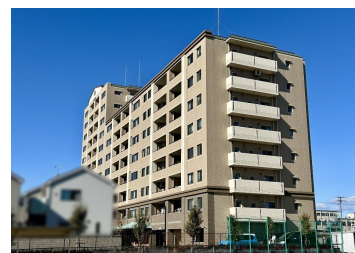
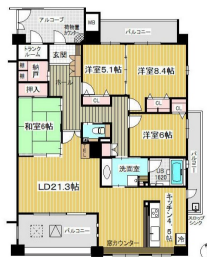
- 清須市西須ヶ口
- 名鉄本線「丸ノ内」駅徒歩5分
- 構造 RC8階建4階 ● 建築 H8年2月
- 4LDK ● 専有面積 84.76 m²
- 管理費 11,400 円 ● 修繕積立金 12,700 円



シャトレ愛松清須

1,880 万円 No. 15899

- 清須市下河原
- 名鉄本線「新川橋」駅徒歩12分
- 構造 RC11階建4階 ● 建築 H17年10月
- 4SLDK ● 専有面積 120.87 m²
- 管理費 11,500 円 ● 修繕積立金 20,100 円



ジャステージ小田井

2,299 万円 No. 15955

- 清須市西枇杷島城並1丁目
- 名鉄犬山線「下小田井」駅徒歩4分
- 構造 RC3階建2階 ● 建築 H14年8月
- 2LDK ● 専有面積 68.48 m²
- 管理費 11,000 円 ● 修繕積立金 0 円

NEW !



ラドーニ西枇杷島風の館

2,370 万円 No. 15705

- 清須市西枇杷島町替地
- JR「枇杷島」駅徒歩7分
- 構造 RC造11階建2階 ● 建築 H16年6月
- 3LDK ● 専有面積 100.03 m²
- 管理費 6,600 円 ● 修繕積立金 10,900 円



マンション情報

価格にNEW!が付いているものは新規物件、▼は値下げした物件です

サンクレーア西枇杷島

3,300 万円

No. 15782

- 清須市西枇杷島町住吉
- 名鉄本線「西枇杷島」駅歩5分
- 構造 RC8階建3階 ● 建築 R5年9月
- 2LDK ● 専有面積 55.46 m²
- 管理費 15,100 円 ● 修繕積立金 7,200 円

