

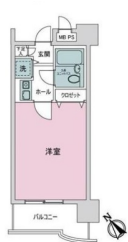
# マンション情報

価格にNEW!が付いているものは新規物件、▼は値下げした物件です

## ライオンズマンション康生通第2

450万円 No. 15928

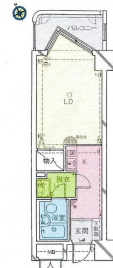
- 名古屋市西区児玉3丁目
- 名鉄本線「東枇杷島」駅歩13分
- 構造 SRC13階建4階 ● 建築 H4年9月
- ワンルーム ● 専有面積 23.52 m<sup>2</sup>
- 管理費 6,200 円 ● 修繕積立金 4,230 円



## ※グリーンハイツ浅間町

535万円 No. 15918

- 名古屋市西区浅間1丁目
- 地下鉄「浅間町」駅歩3分
- 構造 RC7階建4階 ● 建築 H元年7月
- ワンルーム ● 専有面積 24.79 m<sup>2</sup>
- 管理費 7,700 円 ● 修繕積立金 円



値下

## エスポア浄心

980万円 No. 15874

- 名古屋市西区鳥見町
- 地下鉄「庄内通」駅歩6分
- 構造 RC10階建9階 ● 建築 S54年3月
- 3LDK ● 専有面積 63.43 m<sup>2</sup>
- 管理費 5,250 円 ● 修繕積立金 10,500 円



値下

## エスポア浄心

980万円 No. 15933

- 名古屋市西区鳥見町
- 地下鉄「庄内通」駅歩6分
- 構造 RC10階建2階 ● 建築 S54年3月
- 3LDK ● 専有面積 70.10 m<sup>2</sup>
- 管理費 5,880 円 ● 修繕積立金 11,760 円



値下

## 天塚コーポラス

980万円 No. 15973

- 名古屋市西区天塚町1丁目
- 地下鉄鶴舞線「庄内通」駅歩9分
- 構造 RC6階建2階 ● 建築 S43年12月
- 3LDK ● 専有面積 63.29 m<sup>2</sup>
- 管理費 4,000 円 ● 修繕積立金 11,000 円



NEW !

## ※ダイアパレス浅間町

1,050万円 No. 15412

- 名古屋市西区新道1丁目
- 地下鉄鶴舞線「浅間町」駅歩6分
- 構造 RC8階建7階 ● 建築 S60年2月
- 2DK ● 専有面積 49.35 m<sup>2</sup>
- 管理費 11,400 円 ● 修繕積立金 10,900 円



## ※プレサンス名古屋城前ラバンカ

1,170万円 No. 15855

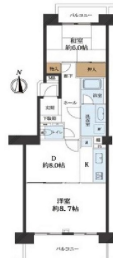
- 名古屋市西区城西1丁目
- 地下鉄「浅間町」駅歩6分
- 構造 RC8階建2階 ● 建築 H22年9月
- ワンルーム ● 専有面積 21.28 m<sup>2</sup>
- 管理費 5,770 円 ● 修繕積立金 1,700 円



## パークシティ鳥見C棟

1,198万円 No. 14399

- 名古屋市西区鳥見町2丁目
- 地下鉄「庄内通」駅歩10分
- 構造 SRC15階建5階 ● 建築 S62年7月
- 2DK ● 専有面積 55.92 m<sup>2</sup>
- 管理費 6,300 円 ● 修繕積立金 7,580 円

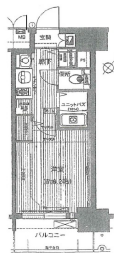


# マンション情報

価格にNEW!が付いているものは新規物件、▼は値下げした物件です

## ※プレサンス名古屋stationビジュ 1,300 万円 No. 13856

- 名古屋市西区名駅2丁目
- 地下鉄東山線「亀島」駅歩5分
- 構造 RC15階建2階 ● 建築 H23年2月
- ワンルーム ● 専有面積 19.12 m<sup>2</sup>
- 管理費 5,310 円 ● 修繕積立金 1,700 円



## レインボー天塚 1,500 万円 No. 15807

- 名古屋市西区天塚町1丁目
- 地下鉄鶴舞線「庄内通」駅歩10分
- 構造 SRC9階建4階 ● 建築 S61年1月
- 3LDK ● 専有面積 69.57 m<sup>2</sup>
- 管理費 5,700 円 ● 修繕積立金 14,610 円



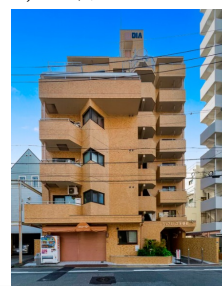
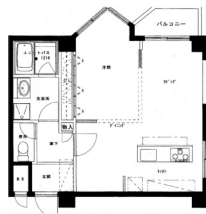
## 名塚ハウス 1,590 万円 No. 15942

- 名古屋市西区名塚町3丁目
- 地下鉄「庄内通」駅歩8分
- 構造 RC8階建5階 ● 建築 S55年3月
- 3LDK ● 専有面積 64.46 m<sup>2</sup>
- 管理費 16,240 円 ● 修繕積立金 16,250 円



## ダイヤパレス浅間町 1,600 万円 No. 15891

- 名古屋市西区新道1丁目
- 地下鉄鶴舞線「浅間町」駅歩6分
- 構造 RC8階建4階 ● 建築 S60年2月
- 1LDK ● 専有面積 44.97 m<sup>2</sup>
- 管理費 11,060 円 ● 修繕積立金 10,500 円



## ロイヤル又穂 1,699 万円 No. 15653

- 名古屋市西区香呑町1丁目
- 地下鉄名城線「黒川」駅歩19分
- 構造 RC7階建5階 ● 建築 S60年12月
- 2LDK ● 専有面積 68.85 m<sup>2</sup>
- 管理費 6,000 円 ● 修繕積立金 8,000 円

値下



## ※プレサンス名古屋幅下ファビュラ 1,700 万円 No. 15779

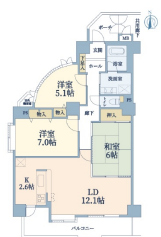
- 名古屋市西区幅下2丁目
- 地下鉄「浅間町」駅歩6分
- 構造 RC14階建10階 ● 建築 R3年3月
- ワンルーム ● 専有面積 24.00 m<sup>2</sup>
- 管理費 5,280 円 ● 修繕積立金 1,440 円



## レジオン庄内緑地公園 1,720 万円 No. 15737

- 名古屋市西区大野木
- 地下鉄「庄内緑地公園」駅歩19分
- 構造 SRC11階建5階 ● 建築 H4年2月
- 3LDK ● 専有面積 79.94 m<sup>2</sup>
- 管理費 7,600 円 ● 修繕積立金 11,400 円

値下



## パークシティ鳥見B棟 1,780 万円 No. 15637

- 名古屋市西区鳥見町2丁目
- 地下鉄「庄内通」駅歩10分
- 構造 SRC15階建11階 ● 建築 S61年7月
- 4LDK ● 専有面積 77.44 m<sup>2</sup>
- 管理費 8,900 円 ● 修繕積立金 7,460 円





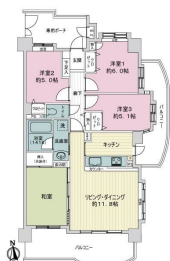
# マンション情報

価格にNEW!が付いているものは新規物件、▼は値下げした物件です

## ライオンズマンション比良第2 1,790 万円 No. 15421

- 名古屋市西区比良2丁目
- 城北線「比良」駅歩4分
- 構造 RC7階建3階 ● 建築 H9年2月
- 4LDK ● 専有面積 80.81 m<sup>2</sup>
- 管理費 18,600 円 ● 修繕積立金 24,650 円

値下



## ライオンズガーデン中小田井A棟 1,799 万円 No. 15805

- 名古屋市西区中小田井3丁目
- 名鉄「中小田井」駅歩12分
- 構造 RC11階建9階 ● 建築 S62年11月
- 3LDK ● 専有面積 76.22 m<sup>2</sup>
- 管理費 6,900 円 ● 修繕積立金 17,400 円

値下



## パークシティ鳥見A棟 1,800 万円 No. 15654

- 名古屋市西区鳥見町2丁目
- 地下鉄「庄内通」駅歩8分
- 構造 SRC15階建9階 ● 建築 S60年8月
- 3LDK ● 専有面積 84.31 m<sup>2</sup>
- 管理費 円 ● 修繕積立金 円



## レジオン庄内緑地公園 1,850 万円 No. 15440

- 名古屋市西区大野木
- 地下鉄「庄内緑地公園」駅歩20分
- 構造 SRC11階建1階 ● 建築 H4年2月
- 3LDK ● 専有面積 69.75 m<sup>2</sup>
- 管理費 6,600 円 ● 修繕積立金 9,900 円

値下



## ※パークシティ鳥見A棟 1,880 万円 No. 14695

- 名古屋市西区鳥見町2丁目
- 地下鉄「庄内通」駅歩7分
- 構造 SRC15階建4階 ● 建築 S60年8月
- 3LDK ● 専有面積 70.17 m<sup>2</sup>
- 管理費 7,779 円 ● 修繕積立金 8,351 円



## ※プレサンス名古屋幅下ファビュラ 1,890 万円 No. 15780

- 名古屋市西区幅下2丁目
- 地下鉄「浅間町」駅歩6分
- 構造 RC14階建12階 ● 建築 R3年3月
- ワンルーム ● 専有面積 21.83 m<sup>2</sup>
- 管理費 4,800 円 ● 修繕積立金 1,310 円



## ライオンズマンション浅間町 1,890 万円 No. 15994

- 名古屋市西区浅間町2丁目
- 地下鉄鶴舞線「浅間町」駅歩6分
- 構造 SRC11階建1階 ● 建築 S57年11月
- 3LDK ● 専有面積 66.04 m<sup>2</sup>
- 管理費 13,500 円 ● 修繕積立金 15,850 円

NEW !



## エスポア浄心Ⅱ 1,899 万円 No. 15897

- 名古屋市西区鳥見町2丁目
- 地下鉄「庄内通」駅歩7分
- 構造 RC8階建7階 ● 建築 S55年7月
- 3LDK ● 専有面積 76.75 m<sup>2</sup>
- 管理費 7,871 円 ● 修繕積立金 8,650 円



# マンション情報

価格にNEW!が付いているものは新規物件、▼は値下げした物件です

## ※メイクス城西レジデンス

1,920 万円

No. 15856

- 名古屋市西区城西1丁目
- 地下鉄「浅間町」駅歩4分
- 構造 RC15階建5階 ● 建築 R3年7月
- ワンルーム ● 専有面積 23.65 m<sup>2</sup>
- 管理費 6,150 円 ● 修繕積立金 1,420 円



## パークシティ鳥見B棟

1,950 万円

No. 15519

- 名古屋市西区鳥見町2丁目
- 地下鉄「庄内通」駅歩9分
- 構造 SRC15階建14階 ● 建築 S61年7月
- 2LDK ● 専有面積 89.53 m<sup>2</sup>
- 管理費 10,980 円 ● 修繕積立金 10,380 円



## グランドメゾン城北N棟

1,980 万円

No. 15660

値下

- 名古屋市西区天塚町4丁目
- 地下鉄鶴舞線「庄内通」駅歩6分
- 構造 SRC14階建13階 ● 建築 S59年1月
- 3LDK ● 専有面積 70.06 m<sup>2</sup>
- 管理費 8,450 円 ● 修繕積立金 8,480 円



## ※コーポ浄心

1,980 万円

No. 15698

- 名古屋市西区上名古屋3丁目
- 地下鉄鶴舞線「浄心」駅歩4分
- 構造 RC8階建1階 ● 建築 S57年10月
- 2LDK ● 専有面積 67.65 m<sup>2</sup>
- 管理費 6,480 円 ● 修繕積立金 12,310 円



## オープンレジデンス名古屋駅

1,980 万円

No. 15778

値下

- 名古屋市西区名駅2丁目
- 地下鉄東山線「名古屋」駅歩8分
- 構造 RC15階建14階 ● 建築 R2年8月
- ワンルーム ● 専有面積 27.52 m<sup>2</sup>
- 管理費 6,520 円 ● 修繕積立金 1,650 円



## 鳥見パークマンション三番街南棟

1,980 万円

No. 15808

- 名古屋市西区笹塚町2丁目
- 地下鉄「庄内通」駅歩12分
- 構造 SRC15階建1階 ● 建築 H3年12月
- 4LDK ● 専有面積 80.19 m<sup>2</sup>
- 管理費 10,700 円 ● 修繕積立金 4,280 円



## グランドメゾン名城公園

1,980 万円

No. 15908

値下

- 名古屋市西区城西2丁目
- 地下鉄鶴舞線「浅間町」駅歩7分
- 構造 SRC9階建3階 ● 建築 S58年2月
- 3LDK ● 専有面積 62.45 m<sup>2</sup>
- 管理費 4,300 円 ● 修繕積立金 10,800 円



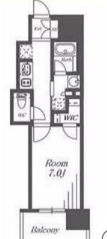
## オープンレジデンス名古屋駅

1,980 万円

No. 15975

NEW !

- 名古屋市西区那古野1丁目
- 地下鉄「国際センター」駅歩4分
- 構造 RC12階建3階 ● 建築 R2年8月
- ワンルーム ● 専有面積 29.05 m<sup>2</sup>
- 管理費 5,230 円 ● 修繕積立金 4,070 円





# マンション情報

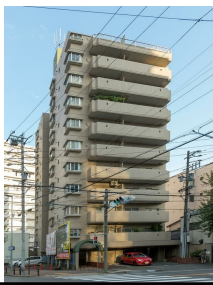
価格にNEW!が付いているものは新規物件、▼は値下げした物件です

## ※リパティ名駅

1,980 万円 No. 15982

- 名古屋市西区名駅2丁目
- 地下鉄東山線「亀島」駅歩5分
- 構造 SRC11階建7階 ● 建築 S60年2月
- 4LDK ● 専有面積 78.20 m<sup>2</sup>
- 管理費 9,900 円 ● 修繕積立金 11,100 円

NEW !

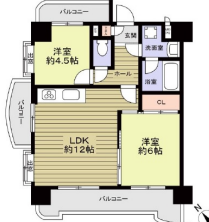


## ライオンズマンション康生通第2

1,980 万円 No. 15997

- 名古屋市西区児玉3丁目
- 地下鉄鶴舞線「浄心」駅歩15分
- 構造 SRC13階建9階 ● 建築 H4年8月
- 2LDK ● 専有面積 50.16 m<sup>2</sup>
- 管理費 13,200 円 ● 修繕積立金 9,030 円

NEW !



## ダイヤパレス康生通

1,990 万円 No. 15674

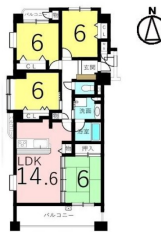
- 名古屋市西区康生通2丁目
- 地下鉄鶴舞線「浄心」駅歩14分
- 構造 SRC12階建10階 ● 建築 H3年12月
- 2LDK ● 専有面積 55.80 m<sup>2</sup>
- 管理費 10,500 円 ● 修繕積立金 6,880 円



## モアグレース比良

1,998 万円 No. 15940

- 名古屋市西区比良1丁目
- 城北線「比良」駅歩9分
- 構造 RC5階建3階 ● 建築 H14年8月
- 4LDK ● 専有面積 86.68 m<sup>2</sup>
- 管理費 11,100 円 ● 修繕積立金 23,500 円



## コーポ浄心

1,999 万円 No. 15626

- 名古屋市西区上名古屋3丁目
- 地下鉄鶴舞線「浄心」駅歩3分
- 構造 RC8階建1階 ● 建築 S57年10月
- 3LDK ● 専有面積 67.65 m<sup>2</sup>
- 管理費 6,840 円 ● 修繕積立金 12,310 円

値下



## エスポア浄心Ⅲ

2,000 万円 No. 15315

- 名古屋市西区笠取町
- 地下鉄「庄内通」駅歩9分
- 構造 RC8階建5階 ● 建築 S56年6月
- 3LDK ● 専有面積 62.08 m<sup>2</sup>
- 管理費 8,600 円 ● 修繕積立金 9,000 円



## ※ファミリーレ庄内通第2

2,000 万円 No. 15980

- 名古屋市西区天塚町3丁目
- 地下鉄鶴舞線「庄内通」駅歩9分
- 構造 RC9階建1階 ● 建築 H21年11月
- 2LDK ● 専有面積 72.30 m<sup>2</sup>
- 管理費 13,970 円 ● 修繕積立金 11,411 円

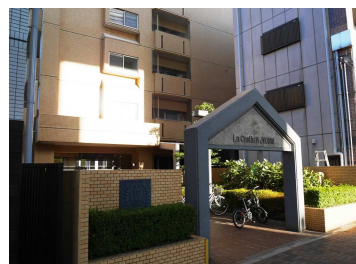
NEW !



## ラ・キャッスル21浄心

2,050 万円 No. 15875

- 名古屋市西区上名古屋3丁目
- 地下鉄鶴舞線「浄心」駅歩4分
- 構造 SRC14階建12階 ● 建築 S63年7月
- 4LDK ● 専有面積 74.86 m<sup>2</sup>
- 管理費 7,000 円 ● 修繕積立金 16,250 円



**オープンレジデンス名駅那古野 2,099 万円** No. 15777

- 名古屋市西区那古野1丁目
- 地下鉄「国際センター」駅歩4分
- 構造 RC12階建12階 ● 建築 R2年8月
- ワンルーム ● 専有面積 29.05 m<sup>2</sup>
- 管理費 5,230 円 ● 修繕積立金 2,610 円



**宝マンション上小田井ステーション 2,100 万円** No. 15568

- 名古屋市西区中小田井5丁目
- 地下鉄「上小田井」駅歩6分
- 構造 SRC11階建3階 ● 建築 H9年7月
- 3LDK ● 専有面積 66.53 m<sup>2</sup>
- 管理費 5,154 円 ● 修繕積立金 6,468 円



**ファミリー庄内通 2,180 万円** No. 15537

- 名古屋市西区稲生町字杵先
- 地下鉄鶴舞線「庄内通」駅歩17分
- 構造 RC8階建8階 ● 建築 H8年10月
- 4LDK ● 専有面積 84.14 m<sup>2</sup>
- 管理費 6,420 円 ● 修繕積立金 14,430 円



**パークシティ鳥見C棟 2,180 万円** No. 15710

- 名古屋市西区鳥見町2丁目
- 地下鉄「庄内通」駅歩10分
- 構造 SRC15階建7階 ● 建築 S62年9月
- 4LDK ● 専有面積 90.80 m<sup>2</sup>
- 管理費 10,890 円 ● 修繕積立金 14,120 円



**※ソフィア幅下 2,180 万円** No. 15812

- 名古屋市西区幅下2丁目
- 地下鉄鶴舞線「浅間町」駅歩7分
- 構造 RC7階建5階 ● 建築 H7年3月
- 3LDK ● 専有面積 65.30 m<sup>2</sup>
- 管理費 6,900 円 ● 修繕積立金 12,700 円



**ラビデンス城西 2,240 万円** No. 15999

- 名古屋市西区城西5丁目
- 地下鉄「浄心」駅歩7分
- 構造 RC8階建2階 ● 建築 H9年8月
- 4LDK ● 専有面積 81.88 m<sup>2</sup>
- 管理費 15,600 円 ● 修繕積立金 3,630 円



**NEW !**

**ファミリー庄内通式番館 2,250 万円** No. 15863

- 名古屋市西区名塚町4丁目
- 地下鉄「庄内通」駅歩8分
- 構造 SRC15階建3階 ● 建築 H12年3月
- 3LDK ● 専有面積 78.35 m<sup>2</sup>
- 管理費 10,420 円 ● 修繕積立金 22,329 円



**浄心ステーションビル北館 2,280 万円** No. 15523

- 名古屋市西区浄心1丁目
- 地下鉄鶴舞線「浄心」駅歩2分
- 構造 SRC14階建4階 ● 建築 H元年11月
- 4LDK ● 専有面積 93.86 m<sup>2</sup>
- 管理費 8,700 円 ● 修繕積立金 16,700 円





# マンション情報

価格にNEW!が付いているものは新規物件、▼は値下げした物件です

## 鳥見パークマンション三番街南棟 2,280 万円 No. 15597

- 名古屋市西区笹塚町2丁目
- 地下鉄「庄内通」駅歩13分
- 構造 SRC15階建1階 ● 建築 H3年12月
- 4LDK ● 専有面積 93.39 m<sup>2</sup>
- 管理費 12,600 円 ● 修繕積立金 5,040 円



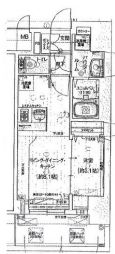
## エスポアしんみちA棟 2,280 万円 No. 15830

- 名古屋市西区新道1丁目
- 地下鉄「浅間町」駅歩7分
- 構造 SRC15階建7階 ● 建築 S60年2月
- 4DK ● 専有面積 84.05 m<sup>2</sup>
- 管理費 14,950 円 ● 修繕積立金 15,730 円



## ※ファステート名古屋駅前ドリーム 2,280 万円 No. 15930

- 名古屋市西区新道2丁目
- 地下鉄東山線「名古屋」駅歩10分
- 構造 RC14階建8階 ● 建築 R5年1月
- 1LDK ● 専有面積 29.70 m<sup>2</sup>
- 管理費 3,920 円 ● 修繕積立金 1,780 円



## パークシティ鳥見A棟 2,299 万円 No. 15727

- 名古屋市西区鳥見町2丁目
- 地下鉄「庄内通」駅歩9分
- 構造 SRC15階建12階 ● 建築 S60年8月
- 3LDK ● 専有面積 77.73 m<sup>2</sup>
- 管理費 9,207 円 ● 修繕積立金 10,800 円



値下

## ライオンズマンション名西橋緑地 2,380 万円 No. 15904

- 名古屋市西区枇杷島5丁目
- 名鉄本線「東枇杷島」駅歩13分
- 構造 RC7階建3階 ● 建築 H17年4月
- 3LDK ● 専有面積 76.05 m<sup>2</sup>
- 管理費 11,200 円 ● 修繕積立金 10,570 円



## オープンレジデンス名古屋駅 2,390 万円 No. 14020

- 名古屋市西区名駅2丁目
- 地下鉄東山線「名古屋」駅歩7分
- 構造 RC15階建6階 ● 建築 R2年8月
- ワンルーム ● 専有面積 27.33 m<sup>2</sup>
- 管理費 6,480 円 ● 修繕積立金 1,640 円



## 宝マンション小田井ウエスト 2,399 万円 No. 15949

- 名古屋市西区こも原町
- 名鉄犬山線「下小田井」駅歩12分
- 構造 RC9階建4階 ● 建築 H10年11月
- 2LDK ● 専有面積 68.33 m<sup>2</sup>
- 管理費 4,820 円 ● 修繕積立金 16,685 円

NEW !



## オープンレジデンス名古屋フロント 2,430 万円 No. 15898

- 名古屋市西区牛島町
- 地下鉄東山線「名古屋」駅歩6分
- 構造 RC15階建10階 ● 建築 R4年5月
- ワンルーム ● 専有面積 30.20 m<sup>2</sup>
- 管理費 6,460 円 ● 修繕積立金 3,020 円



# マンション情報

価格にNEW!が付いているものは新規物件、▼は値下げした物件です

## ライオンズガーデン中小田井A棟 2,450万円 No. 16007

- 名古屋市西区中小田井3丁目
- 名鉄「中小田井」駅歩12分
- 構造 RC11階建5階 ● 建築 S62年11月
- 3LDK ● 専有面積 91.76 m<sup>2</sup>
- 管理費 8,300 円 ● 修繕積立金 20,900 円

NEW !



## ファミリアーレ山木 2,480万円 No. 15785

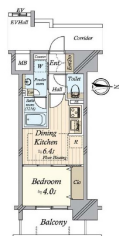
- 名古屋市西区山木1丁目
- 地下鉄「上小田井」駅歩11分
- 構造 SRC10階建2階 ● 建築 H15年11月
- 3LDK ● 専有面積 74.47 m<sup>2</sup>
- 管理費 6,226 円 ● 修繕積立金 13,934 円



## プレサンスロジェ名古屋駅前 2,480万円 No. 15962

- 名古屋市西区牛島町
- 地下鉄東山線「亀島」駅歩4分
- 構造 RC15階建10階 ● 建築 R5年3月
- 1DK ● 専有面積 30.48 m<sup>2</sup>
- 管理費 4,880 円 ● 修繕積立金 2,130 円

NEW !



## オープンレジデンス名古屋FRONT 2,490万円 No. 15751

- 名古屋市西区牛島町
- 地下鉄東山線「亀島」駅歩4分
- 構造 RC15階建2階 ● 建築 R4年5月
- 1K ● 専有面積 31.79 m<sup>2</sup>
- 管理費 6,800 円 ● 修繕積立金 3,180 円



## ※グリーンハイツ庄内通 2,580万円 No. 14711

- 名古屋市西区庄内通5丁目
- 地下鉄鶴舞線「庄内通」駅歩5分
- 構造 SRC14階建12階 ● 建築 H7年2月
- 3LDK ● 専有面積 67.17 m<sup>2</sup>
- 管理費 8,100 円 ● 修繕積立金 4,600 円



## シティコーポ上小田井 2,690万円 No. 15575

- 名古屋市西区中小田井5丁目
- 地下鉄「上小田井」駅歩8分
- 構造 RC15階建10階 ● 建築 H16年5月
- 2SLDK ● 専有面積 77.74 m<sup>2</sup>
- 管理費 6,900 円 ● 修繕積立金 19,300 円

値下



## 鳥見パークマンションニ番街 2,699万円 No. 15926

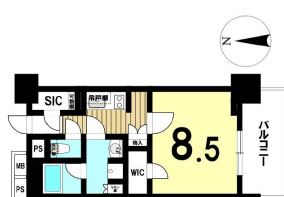
- 名古屋市西区笹塚町2丁目
- 地下鉄「庄内通」駅歩13分
- 構造 SRC7階建1階 ● 建築 H2年2月
- 4LDK ● 専有面積 96.28 m<sup>2</sup>
- 管理費 14,000 円 ● 修繕積立金 14,540 円



## オープンレジデンス名古屋FRONT 2,740万円 No. 15966

- 名古屋市西区牛島町
- 地下鉄東山線「亀島」駅歩4分
- 構造 RC15階建14階 ● 建築 R4年5月
- 1K ● 専有面積 31.79 m<sup>2</sup>
- 管理費 6,800 円 ● 修繕積立金 3,180 円

NEW !





ハピネス那古野

2,780 万円 No. 15444

- 名古屋市西区那古野1丁目
- 地下鉄「丸ノ内」駅歩7分
- 構造 RC8階建7階 ● 建築 H7年1月
- 3LDK ● 専有面積 71.48 m<sup>2</sup>
- 管理費 10,100 円 ● 修繕積立金 20,200 円

値下



ユーハウス東枇杷島

2,780 万円 No. 15857

- 名古屋市西区枇杷島2丁目
- 名鉄本線「東枇杷島」駅歩3分
- 構造 SRC11階建7階 ● 建築 H7年5月
- 3LDK ● 専有面積 82.02 m<sup>2</sup>
- 管理費 19,000 円 ● 修繕積立金 11,000 円



※BELISTA那古野

2,780 万円 No. 15896

- 名古屋市西区那古野1丁目
- 地下鉄「国際センター」駅歩10分
- 構造 RC9階建2階 ● 建築 H22年8月
- 1LDK ● 専有面積 36.49 m<sup>2</sup>
- 管理費 12,180 円 ● 修繕積立金 6,080 円



オープンレジデンス名古屋菊井通

2,790 万円 No. 15791

- 名古屋市西区新道1丁目
- 地下鉄鶴舞線「浅間町」駅歩6分
- 構造 RC15階建9階 ● 建築 R4年2月
- 1LDK ● 専有面積 41.04 m<sup>2</sup>
- 管理費 5,830 円 ● 修繕積立金 3,690 円



オープンレジデンス名古屋駅

2,790 万円 No. 15869

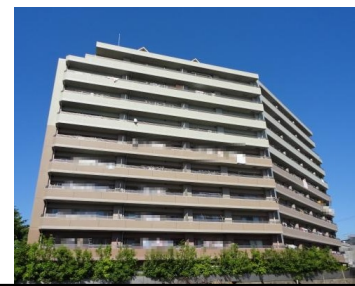
- 名古屋市西区名駅2丁目
- 地下鉄東山線「名古屋」駅歩8分
- 構造 RC15階建12階 ● 建築 R2年8月
- 1LDK ● 専有面積 32.88 m<sup>2</sup>
- 管理費 7,790 円 ● 修繕積立金 1,970 円



ファミリーレ山木

2,840 万円 No. 15296

- 名古屋市西区山木1丁目
- 地下鉄「上小田井」駅歩11分
- 構造 RC10階建2階 ● 建築 H15年11月
- 4LDK ● 専有面積 88.17 m<sup>2</sup>
- 管理費 7,051 円 ● 修繕積立金 15,780 円



値下

シティコーポ上小田井

2,880 万円 No. 15589

- 名古屋市西区中小田井5丁目
- 地下鉄「上小田井」駅歩8分
- 構造 RC15階建4階 ● 建築 H16年5月
- 4LDK ● 専有面積 89.69 m<sup>2</sup>
- 管理費 8,000 円 ● 修繕積立金 22,400 円

値下



パークシティ鳥見A棟

2,890 万円 No. 15784

- 名古屋市西区鳥見町2丁目
- 地下鉄「庄内通」駅歩9分
- 構造 SRC15階建9階 ● 建築 S60年8月
- 3LDK ● 専有面積 88.59 m<sup>2</sup>
- 管理費 10,491 円 ● 修繕積立金 12,313 円



# マンション情報

価格にNEW!が付いているものは新規物件、▼は値下げした物件です

## サンパーク第2幅下

2,980 万円 No. 15716

- 名古屋市西区幅下2丁目
- 地下鉄「浅間町」駅歩8分
- 構造 SRC10階建9階 ● 建築 H8年6月
- 4LDK ● 専有面積 80.40 m<sup>2</sup>
- 管理費 11,200 円 ● 修繕積立金 28,140 円

値下

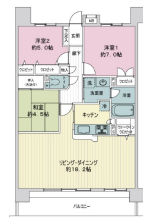


## ファミリアーレ山木

2,980 万円 No. 15901

- 名古屋市西区山木1丁目
- 地下鉄「上小田井」駅歩10分
- 構造 SRC10階建8階 ● 建築 H15年11月
- 3LDK ● 専有面積 81.30 m<sup>2</sup>
- 管理費 6,501 円 ● 修繕積立金 14,548 円

値下



## オープンレジデンス名古屋駅

2,980 万円 No. 15925

- 名古屋市西区名駅2丁目
- 地下鉄東山線「名古屋」駅歩8分
- 構造 RC15階建8階 ● 建築 R2年8月
- 1LDK ● 専有面積 32.88 m<sup>2</sup>
- 管理費 7,790 円 ● 修繕積立金 1,970 円



## ライオンズガーデン南堀越

2,980 万円 No. 15929

- 名古屋市西区南堀越1丁目
- 名鉄本線「東枇杷島」駅歩19分
- 構造 RC9階建2階 ● 建築 H13年8月
- 3LDK ● 専有面積 95.22 m<sup>2</sup>
- 管理費 10,100 円 ● 修繕積立金 15,620 円



## レインボー那古野

2,980 万円 No. 16018

- 名古屋市西区那古野2丁目
- 地下鉄東山線「名古屋」駅歩8分
- 構造 SRC11階建4階 ● 建築 H8年6月
- 2SLDK ● 専有面積 66.79 m<sup>2</sup>
- 管理費 9,070 円 ● 修繕積立金 8,150 円

NEW !



## ロイヤルマンション則武新町

2,990 万円 No. 16013

- 名古屋市西区則武新町1丁目
- 名鉄本線「栄生」駅歩8分
- 構造 RC7階建5階 ● 建築 H15年12月
- 3LDK ● 専有面積 77.66 m<sup>2</sup>
- 管理費 円 ● 修繕積立金 円

NEW !



## 浄心ステーションビル南館

2,999 万円 No. 15734

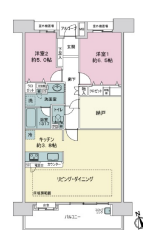
- 名古屋市西区浄心1丁目
- 地下鉄鶴舞線「浄心」駅歩1分
- 構造 SRC14階建9階 ● 建築 S60年12月
- 3LDK ● 専有面積 85.88 m<sup>2</sup>
- 管理費 7,700 円 ● 修繕積立金 11,300 円



## 藤和シティホームズ浄心

3,180 万円 No. 15944

- 名古屋市西区児玉3丁目
- 地下鉄鶴舞線「浄心」駅歩13分
- 構造 RC15階建15階 ● 建築 H13年2月
- 2SLDK ● 専有面積 78.36 m<sup>2</sup>
- 管理費 7,370 円 ● 修繕積立金 8,990 円





グリーンハイツ浅間町

3,280 万円

No. 15843

- 名古屋市西区花の木1丁目
- 地下鉄「浅間町」駅歩3分
- 構造 RC7階建6階
- 建築 H元年7月
- 4LDK
- 専有面積 143.19 m<sup>2</sup>
- 管理費 18,330 円
- 修繕積立金 23,600 円

値下



浄心ステーションビル南館

3,280 万円

No. 16000

- 名古屋市西区浄心1丁目
- 地下鉄鶴舞線「浄心」駅歩1分
- 構造 SRC14階建3階
- 建築 S60年12月
- 4LDK
- 専有面積 85.88 m<sup>2</sup>
- 管理費 7,700 円
- 修繕積立金 11,300 円

NEW !



ラ・ヴィル庄内緑地公園

3,320 万円

No. 15972

- 名古屋市西区上小田井1丁目
- 地下鉄「庄内緑地公園」駅歩1分
- 構造 SRC12階建8階
- 建築 H15年9月
- 4LDK
- 専有面積 89.36 m<sup>2</sup>
- 管理費 12,885 円
- 修繕積立金 27,235 円

NEW !



ポレスターセントラルシティ名西

3,380 万円

No. 15587

- 名古屋市西区名西2丁目
- 地下鉄鶴舞線「浄心」駅歩14分
- 構造 RC9階建5階
- 建築 H19年8月
- 2SLDK
- 専有面積 80.08 m<sup>2</sup>
- 管理費 7,380 円
- 修繕積立金 7,020 円



オアシスフォート

3,400 万円

No. 15834

- 名古屋市西区笠取町2丁目
- 地下鉄「庄内通」駅歩12分
- 構造 SRC15階建14階
- 建築 H16年2月
- 3LDK
- 専有面積 75.27 m<sup>2</sup>
- 管理費 13,000 円
- 修繕積立金 9,100 円



ファミリーレ上小田井第2

3,480 万円

No. 15599

- 名古屋市西区中小田井4丁目
- 地下鉄「中小田井」駅歩9分
- 構造 RC9階建3階
- 建築 H23年1月
- 3LDK
- 専有面積 68.62 m<sup>2</sup>
- 管理費 14,110 円
- 修繕積立金 11,401 円

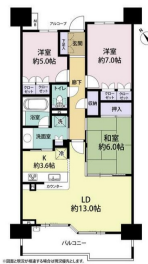


キャパシティ

3,480 万円

No. 15878

- 名古屋市西区稲生町字杓先
- 地下鉄鶴舞線「庄内通」駅歩11分
- 構造 RC10階建5階
- 建築 H21年6月
- 3LDK
- 専有面積 78.46 m<sup>2</sup>
- 管理費 9,930 円
- 修繕積立金 11,150 円



ポレスターセントラルシティ名西式

3,480 万円

No. 15939

- 名古屋市西区名西2丁目
- 地下鉄鶴舞線「浄心」駅歩15分
- 構造 RC7階建5階
- 建築 H24年4月
- 2SLDK
- 専有面積 76.53 m<sup>2</sup>
- 管理費 12,100 円
- 修繕積立金 13,410 円



キャパシティ

3,480 万円 No. 15989

- 名古屋市西区稲生町字杵先
- 地下鉄鶴舞線「庄内通」駅歩11分
- 構造 RC10階建10階 ● 建築 H21年6月
- 4LDK ● 専有面積 98.09 m<sup>2</sup>
- 管理費 12,410 円 ● 修繕積立金 13,930 円

NEW !



ロイヤルcrest浅間町

3,500 万円 No. 15941

- 名古屋市西区押切2丁目
- 地下鉄鶴舞線「浅間町」駅歩8分
- 構造 SRC15階建13階 ● 建築 H16年11月
- 3LDK ● 専有面積 78.74 m<sup>2</sup>
- 管理費 6,690 円 ● 修繕積立金 9,450 円

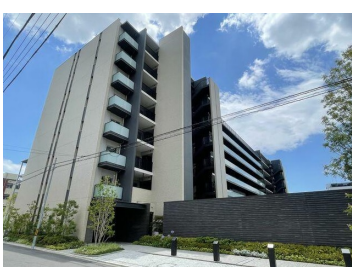


パークホームズ名古屋庄内通

3,580 万円 No. 15518

- 名古屋市西区笹塚町2丁目
- 地下鉄鶴舞線「庄内通」駅歩13分
- 構造 RC8階建1階 ● 建築 R4年1月
- 4LDK ● 専有面積 81.57 m<sup>2</sup>
- 管理費 16,070 円 ● 修繕積立金 8,160 円

値下



オープンレジデンス名駅那古野

3,580 万円 No. 15889

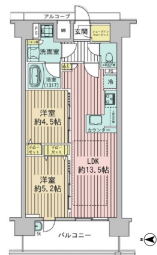
- 名古屋市西区那古野1丁目
- 地下鉄「国際センター」駅歩4分
- 構造 RC12階建2階 ● 建築 R2年8月
- 1LDK ● 専有面積 46.11 m<sup>2</sup>
- 管理費 8,300 円 ● 修繕積立金 6,460 円



プレサンスロジェ庄内通駅前

3,590 万円 No. 15881

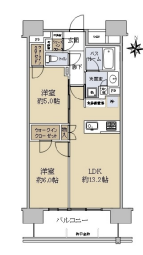
- 名古屋市西区庄内通4丁目
- 地下鉄「庄内通」駅歩3分
- 構造 RC15階建5階 ● 建築 R7年7月
- 2LDK ● 専有面積 54.06 m<sup>2</sup>
- 管理費 7,840 円 ● 修繕積立金 5,410 円



※オープンレジデンス名古屋菊井通

3,680 万円 No. 15867

- 名古屋市西区新道1丁目
- 地下鉄鶴舞線「浅間町」駅歩7分
- 構造 RC15階建10階 ● 建築 R4年2月
- 2LDK ● 専有面積 56.87 m<sup>2</sup>
- 管理費 8,080 円 ● 修繕積立金 5,120 円



ポレスターセントラルシティ名西

3,680 万円 No. 16012

- 名古屋市西区名西2丁目
- 地下鉄鶴舞線「浄心」駅歩14分
- 構造 RC9階建9階 ● 建築 H19年8月
- 3LDK ● 専有面積 80.08 m<sup>2</sup>
- 管理費 7,380 円 ● 修繕積立金 7,020 円

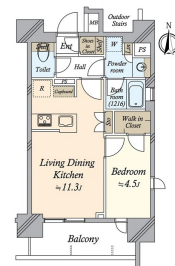
NEW !



オープンレジデンス名古屋FRONT

3,690 万円 No. 15714

- 名古屋市西区牛島町
- 地下鉄東山線「亀島」駅歩4分
- 構造 RC15階建4階 ● 建築 R4年6月
- 1LDK ● 専有面積 40.42 m<sup>2</sup>
- 管理費 8,650 円 ● 修繕積立金 4,040 円





※ライオンズ上小田井オアシス 3,700 万円 No. 15913

- 名古屋市西区山木2丁目
- 地下鉄「上小田井」駅歩7分
- 構造 RC10階建1階 ● 建築 H27年8月
- 4LDK ● 専有面積 85.12 m<sup>2</sup>
- 管理費 12,250 円 ● 修繕積立金 9,700 円



オープンレジデンス名古屋アー 3,700 万円 No. 15967

- 名古屋市西区幅下1丁目
- 地下鉄「浅間町」駅歩6分
- 構造 RC13階建7階 ● 建築 R3年7月
- 2LDK ● 専有面積 55.77 m<sup>2</sup>
- 管理費 10,880 円 ● 修繕積立金 5,020 円

NEW !



ファミリーレ庄内通 3,840 万円 No. 15633

- 名古屋市西区笹塚町1丁目
- 地下鉄「庄内通」駅歩10分
- 構造 RC7階建4階 ● 建築 H16年2月
- 2LDK ● 専有面積 72.69 m<sup>2</sup>
- 管理費 5,460 円 ● 修繕積立金 11,977 円



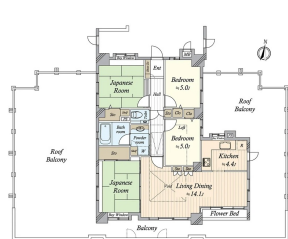
ファミリーレ庄内緑地 3,890 万円 No. 15936

- 名古屋市西区坂井戸町
- 地下鉄「庄内緑地公園」駅歩3分
- 構造 RC10階建4階 ● 建築 R7年6月
- 2LDK ● 専有面積 54.86 m<sup>2</sup>
- 管理費 9,617 円 ● 修繕積立金 8,747 円



ダイヤパレス浄心 3,980 万円 No. 15411

- 名古屋市西区上名古屋3丁目
- 地下鉄鶴舞線「浄心」駅歩4分
- 構造 RC7階建7階 ● 建築 H9年9月
- 4LDK ● 専有面積 91.96 m<sup>2</sup>
- 管理費 14,700 円 ● 修繕積立金 13,790 円



プレサンスロジェ浄心パークサイド 3,980 万円 No. 15467

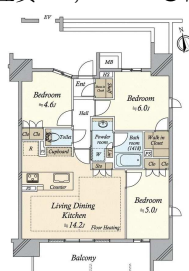
- 名古屋市西区花の木2丁目
- 地下鉄鶴舞線「浄心」駅歩5分
- 構造 RC14階建3階 ● 建築 R2年3月
- 3LDK ● 専有面積 60.47 m<sup>2</sup>
- 管理費 7,140 円 ● 修繕積立金 3,930 円

値下



オープンレジデンス名古屋アー 3,980 万円 No. 15520

- 名古屋市西区幅下1丁目
- 地下鉄「浅間町」駅歩7分
- 構造 RC13階建2階 ● 建築 R3年7月
- 3LDK ● 専有面積 64.97 m<sup>2</sup>
- 管理費 12,670 円 ● 修繕積立金 5,850 円



※ヴェルディーク那古野オーセン 3,980 万円 No. 15868

- 名古屋市西区那古野1丁目
- 地下鉄鶴舞線「丸ノ内」駅歩8分
- 構造 RC9階建5階 ● 建築 H25年2月
- 3LDK ● 専有面積 75.06 m<sup>2</sup>
- 管理費 27,900 円 ● 修繕積立金 円



# マンション情報

価格にNEW!が付いているものは新規物件、▼は値下げした物件です

## プレディア名古屋城西

3,980 万円 No. 15938

- 名古屋市西区城西1丁目
- 地下鉄「浅間町」駅歩3分
- 構造 RC14階建11階 ● 建築 H3年6月
- 2LDK ● 専有面積 54.36 m<sup>2</sup>
- 管理費 10,400 円 ● 修繕積立金 5,400 円

値下



## オアシスフォート

3,980 万円 No. 15984

- 名古屋市西区笠取町2丁目
- 地下鉄「庄内通」駅歩10分
- 構造 SRC15階建8階 ● 建築 H16年2月
- 4LDK ● 専有面積 92.86 m<sup>2</sup>
- 管理費 16,100 円 ● 修繕積立金 11,300 円

NEW !



## パークホームズ浄心スカイビュー

3,980 万円 No. 15991

- 名古屋市西区上名古屋3丁目
- 地下鉄鶴舞線「浄心」駅歩8分
- 構造 RC12階建11階 ● 建築 H28年2月
- 3LDK ● 専有面積 77.94 m<sup>2</sup>
- 管理費 12,470 円 ● 修繕積立金 8,810 円

NEW !



## ダイアパレス三の丸西

3,990 万円 No. 15995

- 名古屋市西区幅下2丁目
- 地下鉄「浅間町」駅歩8分
- 構造 SRC15階建15階 ● 建築 H18年2月
- 2LDK ● 専有面積 75.52 m<sup>2</sup>
- 管理費 6,270 円 ● 修繕積立金 13,200 円

NEW !



## パークシティ上小田井

3,999 万円 No. 15724

- 名古屋市西区二方町
- 名鉄犬山線「上小田井」駅歩13分
- 構造 SRC15階建2階 ● 建築 H11年2月
- 3LDK ● 専有面積 77.29 m<sup>2</sup>
- 管理費 7,720 円 ● 修繕積立金 7,500 円



## オアシスフォート

4,000 万円 No. 15326

- 名古屋市西区笠取町2丁目
- 地下鉄「庄内通」駅歩12分
- 構造 SRC15階建8階 ● 建築 H16年2月
- 3LDK ● 専有面積 81.65 m<sup>2</sup>
- 管理費 14,100 円 ● 修繕積立金 8,900 円



## オープンレジデンス名古屋駅ザ・プレ

4,050 万円 No. 15969

- 名古屋市西区幅下1丁目
- 地下鉄鶴舞線「浅間町」駅歩8分
- 構造 RC15階建4階 ● 建築 R7年6月
- 2LDK ● 専有面積 53.24 m<sup>2</sup>
- 管理費 3,820 円 ● 修繕積立金 7,450 円

NEW !



## ライオンズ上小田井オアシスプレイ

4,080 万円 No. 15957

- 名古屋市西区山木2丁目
- 地下鉄「上小田井」駅歩7分
- 構造 RC10階建2階 ● 建築 H27年8月
- 4LDK ● 専有面積 85.12 m<sup>2</sup>
- 管理費 12,250 円 ● 修繕積立金 9,700 円

NEW !





# マンション情報

価格にNEW!が付いているものは新規物件、▼は値下げした物件です

## ファミリーレ上小田井グランス 4,190 万円 No. 15837

- 名古屋市西区中小田井4丁目
- 地下鉄「上小田井」駅歩5分
- 構造 RC10階建1階 ● 建築 R5年2月
- 3LDK ● 専有面積 70.29 m<sup>2</sup>
- 管理費 8,860 円 ● 修繕積立金 6,550 円



## サンパーク名駅スクエア 4,199 万円 No. 15992

- 名古屋市西区名駅2丁目
- 地下鉄東山線「亀島」駅歩6分
- 構造 SRC14階建3階 ● 建築 H14年3月
- 3LDK ● 専有面積 78.84 m<sup>2</sup>
- 管理費 5,600 円 ● 修繕積立金 15,930 円

NEW !



## オープンレジデンス名古屋菊井通 4,280 万円 No. 15873

- 名古屋市西区新道1丁目
- 地下鉄鶴舞線「浅間町」駅歩6分
- 構造 RC15階建11階 ● 建築 R4年2月
- 3LDK ● 専有面積 66.39 m<sup>2</sup>
- 管理費 9,430 円 ● 修繕積立金 5,980 円

値下



## グレイス城西 4,380 万円 No. 15468

- 名古屋市西區城西2丁目
- 地下鉄「浅間町」駅歩3分
- 構造 RC7階建4階 ● 建築 H14年10月
- 3LDK ● 専有面積 99.10 m<sup>2</sup>
- 管理費 9,230 円 ● 修繕積立金 22,300 円

値下



## ソーシャルセイワ名駅北 4,450 万円 No. 15839

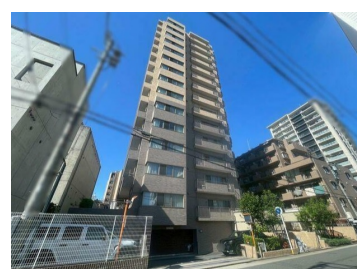
- 名古屋市西区那古野2丁目
- 地下鉄「国際センター」駅歩9分
- 構造 RC10階建2階 ● 建築 H9年3月
- 3SLDK ● 専有面積 81.23 m<sup>2</sup>
- 管理費 8,200 円 ● 修繕積立金 18,330 円



## ダイヤパレス三の丸西 4,480 万円 No. 15890

- 名古屋市西区幅下2丁目
- 地下鉄「浅間町」駅歩7分
- 構造 SRC15階建14階 ● 建築 H18年2月
- 1LDK ● 専有面積 95.85 m<sup>2</sup>
- 管理費 7,170 円 ● 修繕積立金 16,800 円

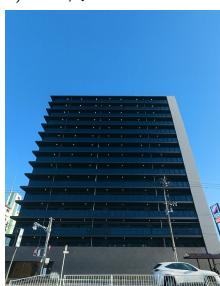
値下



## オープンレジデンス名古屋浄心 4,580 万円 No. 15988

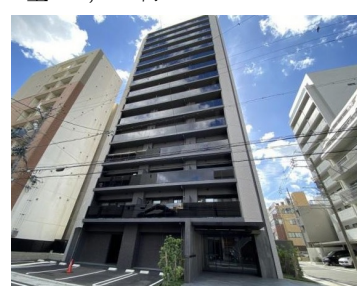
- 名古屋市西区上名古屋3丁目
- 地下鉄鶴舞線「浄心」駅歩12分
- 構造 RC15階建7階 ● 建築 R6年5月
- 3LDK ● 専有面積 70.36 m<sup>2</sup>
- 管理費 6,260 円 ● 修繕積立金 7,740 円

NEW !



## オープンレジデンス名古屋NORTH 4,700 万円 No. 15757

- 名古屋市西区新道2丁目
- 地下鉄東山線「名古屋」駅歩13分
- 構造 RC15階建13階 ● 建築 R6年5月
- 3LDK ● 専有面積 68.44 m<sup>2</sup>
- 管理費 9,920 円 ● 修繕積立金 6,160 円



# マンション情報

価格にNEW!が付いているものは新規物件、▼は値下げした物件です

## パンペール・グラン花の木 4,780 万円 No. 15759

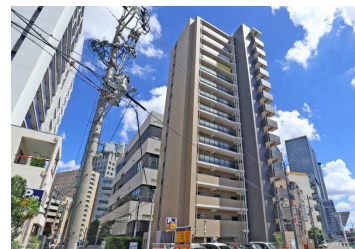
- 名古屋市西区花の木1丁目
- 地下鉄「浅間町」駅歩7分
- 構造 RC10階建10階 ● 建築 H19年2月
- 3LDK ● 専有面積 89.68 m<sup>2</sup>
- 管理費 14,800 円 ● 修繕積立金 12,300 円



## プレサンスロジェ名古屋駅前 4,780 万円 No. 16011

- 名古屋市西区牛島町
- 地下鉄東山線「亀島」駅歩4分
- 構造 RC15階建11階 ● 建築 R5年3月
- 2DK ● 専有面積 43.99 m<sup>2</sup>
- 管理費 7,040 円 ● 修繕積立金 3,080 円

NEW !



## オープンレジデンス名駅那古野 4,980 万円 No. 15952

- 名古屋市西区那古野1丁目
- 地下鉄「国際センター」駅歩4分
- 構造 RC12階建4階 ● 建築 R2年8月
- 3LDK ● 専有面積 65.24 m<sup>2</sup>
- 管理費 11,740 円 ● 修繕積立金 9,130 円

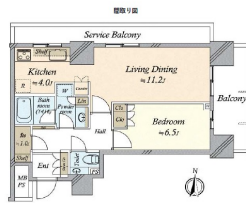
NEW !



## ブリリアタワー名古屋グランスイー 5,280 万円 No. 15971

- 名古屋市西区名駅2丁目
- 地下鉄東山線「名古屋」駅歩5分
- 構造 RC28階建10階 ● 建築 H21年6月
- 1LDK ● 専有面積 54.40 m<sup>2</sup>
- 管理費 13,370 円 ● 修繕積立金 10,410 円

NEW !



## クリオ名古屋城西 5,330 万円 No. 15879

- 名古屋市西区城西2丁目
- 地下鉄「浅間町」駅歩5分
- 構造 RC6階建2階 ● 建築 R2年2月
- 3LDK ● 専有面積 81.02 m<sup>2</sup>
- 管理費 11,590 円 ● 修繕積立金 17,990 円



## パンペール庄内通ザ・ガーデン 5,480 万円 No. 15773

- 名古屋市西区天塚町4丁目
- 地下鉄鶴舞線「庄内通」駅歩7分
- 構造 RC10階建7階 ● 建築 R2年1月
- 3LDK ● 専有面積 86.49 m<sup>2</sup>
- 管理費 12,100 円 ● 修繕積立金 9,500 円



## ラーニ則武天空の館 5,499 万円 No. 15824

- 名古屋市西区則武新町3丁目
- 地下鉄東山線「亀島」駅歩4分
- 構造 SRC15階建2階 ● 建築 H14年3月
- 4LDK ● 専有面積 100.00 m<sup>2</sup>
- 管理費 6,600 円 ● 修繕積立金 17,100 円

